

Les TopoGuides®
vos partenaires rando

Plus de 70 titres pour découvrir la région Occitanie à pied !

FFRandonnée Occitanie

Toute la collection sur www.MonGR.fr

évasio
VOYAGEZ EN GROUPE
DE 3 À 5 PERSONNES
À PETITS PRIX AVEC IIO TER



Achetez vos billets sur ter.sncf.com/occitanie



Rando fiche®

SERVICE PUBLIC OCCITANIE TRANSPORTS **IIO** La Région Occitanie SNCF FFRandonnée Occitanie

PR® Sur les pas des pèlerins

3 H 45
15 km

Découvrez la légende de Germaine Cousin... jeune bergère morte en 1601, à 22 ans, et enterrée dans l'église de Pibrac. Son corps serait resté intact jusqu'à sa profanation en 1793 par les révolutionnaires. Parcourez les bois et les prairies où vécut la sainte, en bordure de la forêt de Bouconne.

GARE SNCF

Halte ferrovière de PIBRAC (Haute-Garonne) .
Ligne Toulouse - Auch

INFO TER OCCITANIE

ter.sncf.com/occitanie
0800 31 31 31 (service et appel gratuits)

DIFFICULTÉS !

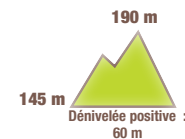
- en ville, emprunter les passages piétons et trottoirs
- traversée des D 37 et D 65 entre 8 et 9
- Attention battues tous les jeudis (7h à 14h30 de Septembre à Février)

À DÉCOUVRIR EN CHEMIN

- Pibrac : vieux bourg, église Marie-Madeleine, basilique Sainte-Germaine, chemin de Sainte-Germaine (fontaine, chêne, métairie), parc et château Renaissance
- forêt de Bouconne
- bois de Lamothe
- vallées de l'Aussonnelle, du Bassac et du Courbet

À DÉCOUVRIR EN RÉGION

- base de loisirs de Bouconne
- Brax : château xiv^e, église Saint-Orens
- Montaigut-sur-Save : chapelle Notre-Dame-d'Alet xvii^e, réseau pédestre de Save & Garonne
- Lévigac : tour du Télégraphe de Chappe
- Merville : château xvi^e (labyrinthe classé jardin remarquable), pigeonnier de Beillard (xvii^e)



Code de balisage PR®
FFRandonnée

- Bonne direction
- Changement de direction
- X Mauvaise direction

© marques déposées

BALISAGE

jaune et blanc-rouge



- Office de Tourisme de Toulouse Métropole : Donjon du Capitole, Square Charles de Gaulle, 31000 Toulouse, 0 892 18 01 80, www.toulouse-tourisme.com.
- Hôtel-restaurant Le Sainte-Germaine : 3 rue Principale, 31820 Pibrac, 05 61 86 00 04.
- Restaurant L'Aromatic : 1 chemin de Beau-regard, 31820 Pibrac, 05 61 06 71 71, <http://aromatic-restaurant.com>.
- Pizzeria Azzura : 4 bis impasse Jean-Moulin, 31820 Pibrac, 05 61 58 10 21.
- Etablissements sélectionnés par la FFRandonnée.



Comités FFRandonnée

- Comité régional de la randonnée pédestre Occitanie : occitanie@ffrandonnee.fr, 05 62 34 18 77, <https://www.randonnee-occitanie.com>
- Comité départemental de la randonnée pédestre de Haute-Garonne : 5 Port Saint-Sauveur, 31000 Toulouse, 05 34 31 58 31, <https://www.randopedestre31.fr/>.

RELIGION

LES MIRACLES DE SAINTE GERMAINE

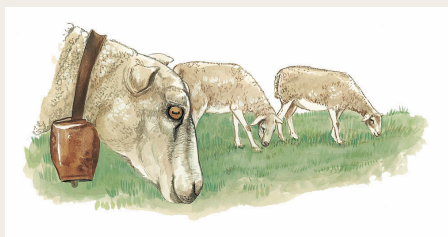
En 1644, en ouvrant la tombe de la famille Cousin à l'église de Pibrac, on découvre le corps d'une jeune fille parfaitement conservé. Quelques habitants reconnaissent Germaine Cousin, morte quarante ans plus tôt. Devenue orpheline de mère, et son père s'étant remarié, cette jeune bergère est rejetée par sa marâtre. La légende rapporte qu'elle aurait fait trois miracles.

Pour aller prier dans la vieille église de Pibrac, alors qu'elle gardait les moutons, elle aurait placé sa quenouille au milieu du troupeau pour éloigner les nombreux loups des environs. À son retour, elle retrouva son troupeau intact.

Une autre fois, devant traverser un ruisseau en crue pour aller prier, elle put traverser à pied sec car celui-ci se serait brusquement arrêté de couler.

Enfin, sa marâtre l'ayant accusée de voler le pain de la maison pour le donner à des indigents, elle ouvrit le tablier de Germaine d'où seraient tombés, non des

pains, mais des roses. Elle est canonisée en 1867. Son corps fut brûlé à la Révolution française et seul un petit fragment d'os pu être remis à la vieille église de Pibrac. Depuis, chaque année en juin durant la semaine de Sainte-Germaine, les pèlerins ne cessent de venir se recueillir.

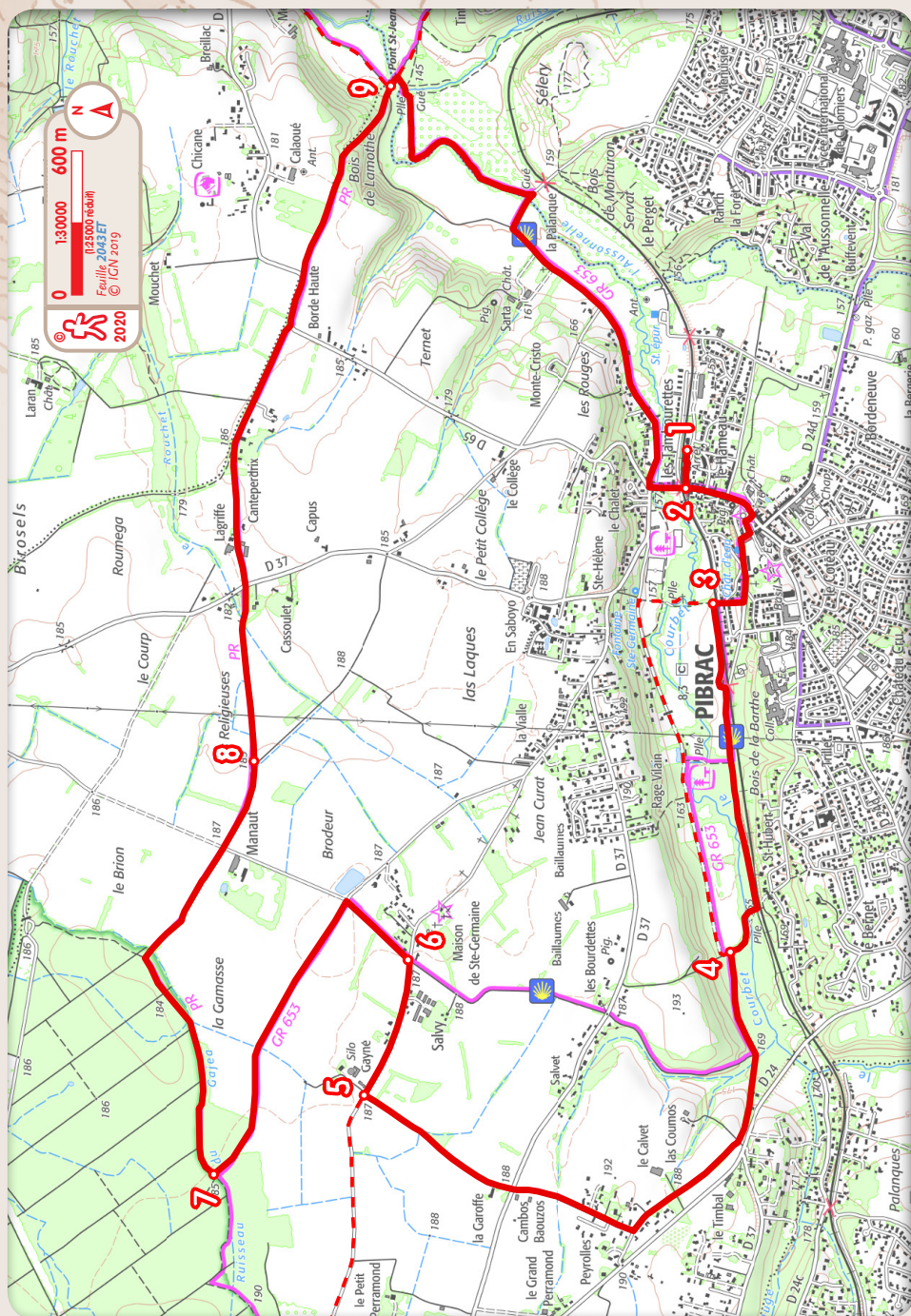


© PASCAL ROBIN

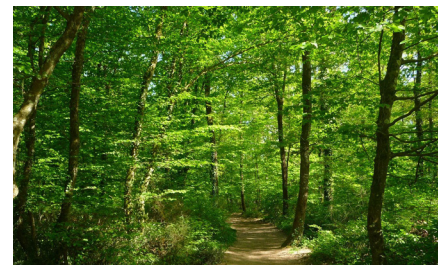


Vue sur Pibrac depuis la fontaine Sainte-Germaine

© Eliane DECAUNES



- 1 De la gare, prendre la rue à droite.
- 2 Au passage à niveau, monter la rue de la Gare à gauche vers le vieux village. Grimper à droite l'escalier qui mène à l'église Sainte-Germaine. Traverser l'esplanade à gauche en direction de la basilique Marie-Madeleine, puis virer à droite le long de la mairie. Descendre la rue à gauche, suivre le passage du Courbet à droite, franchir la voie ferrée et arriver à une intersection.
 > Accès à la fontaine Sainte-Germaine, à 150 m par le chemin en face.
- 3 Emprunter à gauche le chemin gravillonné sur 1 km. Laisser le second passage à niveau et prendre le chemin à droite. Franchir la passerelle et poursuivre par le chemin caillouteux.
- 4 Prendre le chemin à gauche sur 1,5 km. Dans Peyrolles, tourner à droite sur la route et couper la D 37 (⚠ > prudence !).
- 5 À Gayné, suivre la route à droite jusqu'au croisement.
 > Accès à la maison de sainte Germaine, à 300 m par la route en face.
- 6 Emprunter à gauche le large chemin sur 400 m, puis le chemin à gauche et entrer dans la forêt de Bouconne. Franchir le ruisseau (souvent à sec).
- 7 Tourner à droite, puis suivre la lisière de la forêt sur 800 m. Dans un virage serré, s'engager à droite sur l'étroit sentier qui sort des broussailles, traverse les champs et longe la ferme expérimentale de Manau.
- 8 À la fourche, choisir le chemin de gauche. Couper la D 37 (⚠ > prudence !). Continuer par la route en face, la D 65 sur 200 m (⚠ > prudence !) et le chemin de Saint-Jean. Il descend dans le bois de Lamothe.
- 9 Franchir le pont Saint-Jean, virer à droite, longer l'Aussonnelle, passer sur le Bassac et continuer à droite. Au passage à niveau, emprunter à droite la passerelle. Tourner à gauche le long des vergers sur la route qui mène à Pibrac. Après le terrain de pétanque, traverser à gauche le pont sur le Courbet puis le passage à niveau.
- 2 Tourner à gauche pour retrouver la gare.



En plein cœur de la forêt de Bouconne



Basilique Sainte-Germaine à Pibrac